



COLLEGIO  
DEI TECNICI DELLA  
INDUSTRIALIZZAZIONE  
EDILIZIA

[www.cte-it.org](http://www.cte-it.org)



ASSOCIAZIONE  
ITALIANA  
CALCESTRUZZO  
ARMATO  
E PRECOMPRESSO

[www.associazioneaicap.it](http://www.associazioneaicap.it)

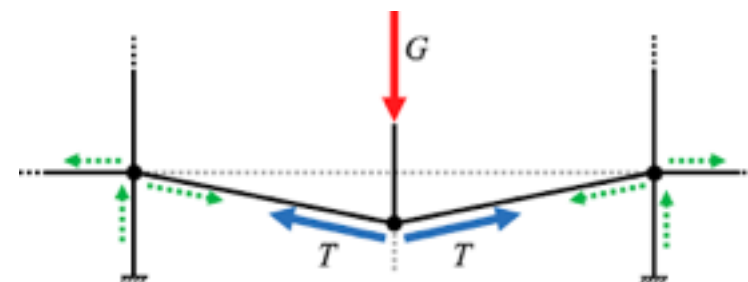
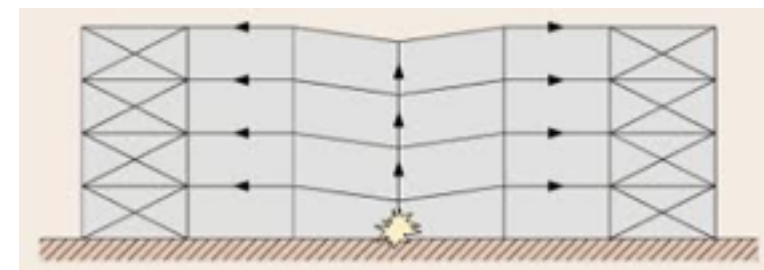
On line  
3 ottobre 2024

MEDIA PARTNER



# LA ROBUSTEZZA STRUTTURALE: STRATEGIE PER LA RIDUZIONE DEL RISCHIO E CASI ESEMPLIFICATIVI

con il patrocinio di



con il contributo incondizionato di:



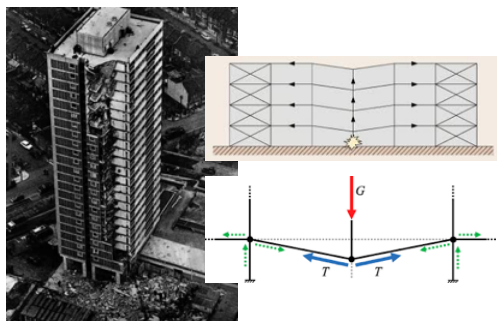
[www.associazioneaicap.it](http://www.associazioneaicap.it)

[www.cte-it.org](http://www.cte-it.org)



COLLEGIO  
DEI TECNICI DELLA  
INDUSTRIALIZZAZIONE  
EDILIZIA

[www.cte-it.org](http://www.cte-it.org)



On line  
3 ottobre 2024

## LA ROBUSTEZZA STRUTTURALE: STRATEGIE PER LA RIDUZIONE DEL RISCHIO E CASI ESEMPLIFICATIVI



ASSOCIAZIONE  
ITALIANA  
CALCESTRUZZO  
ARMATO  
E PRECOMPRESSO

[www.associazioneaicap.it](http://www.associazioneaicap.it)

### Presentazione del terzo seminario

#### La robustezza strutturale: strategie per la riduzione del rischio e casi esemplificativi

Il seminario ha l'obiettivo di introdurre i principi generali della robustezza strutturale, inclusi i concetti e la terminologia essenziali, i possibili scenari di rischio e il concetto di collasso sproporzionato/progressivo. Viene fornita una panoramica delle attuali linee guida per la standardizzazione e la progettazione in Europa in accordo alla seconda generazione di eurocodici con un rafforzamento dei requisiti di robustezza. Vengono presentate le strategie di mitigazione del rischio sottolineando le differenze tra approcci prescrittivi e metodi di progetto diretti e indiretti. Vengono presentate le principali strategie di progettazione per la robustezza, fin dalla fase iniziale del progetto attraverso una corretta concezione strutturale. Vengono presentate le tecniche di progetto per la robustezza per edifici in cemento armato (sia gettati in opera sia prefabbricati), per edifici in acciaio e edifici in legno mettendo in evidenza punti in comune e principali differenze. Vengono discusse una serie di proposte innovative per le disposizioni in materia di robustezza, che comprendono indicazioni tecniche più dettagliate riguardanti la strategia delle forze membranali a trazione, la strategia del percorso alternativo dei carichi e la quantificazione della robustezza attraverso diversi esempi applicativi.

con il contributo incondizionato di:



MEDIA PARTNER



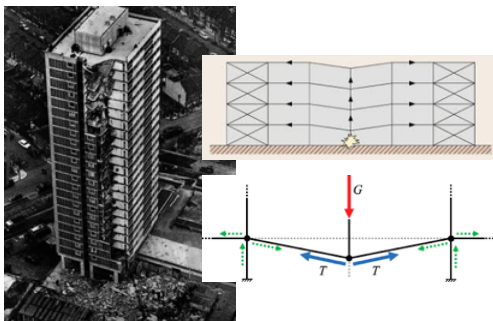
[www.associazioneaicap.it](http://www.associazioneaicap.it)

[www.cte-it.org](http://www.cte-it.org)



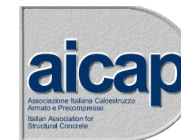
COLLEGIO  
DEI TECNICI DELLA  
INDUSTRIALIZZAZIONE  
EDILIZIA

[www.cte-it.org](http://www.cte-it.org)



On line  
3 ottobre 2024

## LA ROBUSTEZZA STRUTTURALE: STRATEGIE PER LA RIDUZIONE DEL RISCHIO E CASI ESEMPLIFICATIVI



ASSOCIAZIONE  
ITALIANA  
CALCESTRUZZO  
ARMATO  
E PRECOMPRESSO

[www.associazioneaicap.it](http://www.associazioneaicap.it)

### PROGRAMMA DEL TERZO SEMINARIO

**Ore 10,00 - 12,00**    **Prof. M. Savoia**    **Introduzione alla robustezza strutturale e strategie di mitigazione del rischio (approccio prescrittivo, progetto diretto e/o indiretto)**

**Ore 12,00 - 13,00**    **PAUSA PRANZO**

**Ore 13,00 - 15,00**    **Prof. A. Saetta**    **Concezione strutturale per la robustezza (resistenza locale, percorso alternativo dei carichi, compartimentazione) e progettazione per la robustezza.**

**Ore 15,00 - 17,00**    **Prof. P. Martinelli**    **Quantificazione della robustezza ed esempi applicativi. Cenni a futuri sviluppi normativi.**

con il contributo incondizionato di:



MEDIA PARTNER



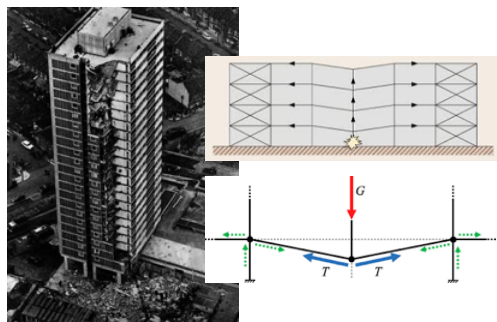
[www.associazioneaicap.it](http://www.associazioneaicap.it)

[www.cte-it.org](http://www.cte-it.org)



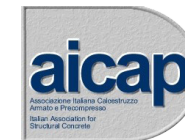
COLLEGIO  
DEI TECNICI DELLA  
INDUSTRIALIZZAZIONE  
EDILIZIA

[www.cte-it.org](http://www.cte-it.org)



On line  
3 ottobre 2024

## LA ROBUSTEZZA STRUTTURALE: STRATEGIE PER LA RIDUZIONE DEL RISCHIO E CASI ESEMPLIFICATIVI



ASSOCIAZIONE  
ITALIANA  
CALCESTRUZZO  
ARMATO  
E PRECOMPRESSO

[www.associazioneaicap.it](http://www.associazioneaicap.it)

### CREDITI FORMATIVI PROFESSIONALI

I crediti formativi sono in fase di richiesta. Il rilascio di **6 CREDITI FORMATIVI PROFESSIONALI** (D.P.R. 137 DEL 07/08/2012) sarà valido per i soli iscritti all'Albo degli Ingegneri (Crediti validi su tutto il territorio nazionale). Il riconoscimento dei crediti sarà subordinato ad una frequenza del 100% dell'evento.

### ISCRIZIONI

La quota di partecipazione all'evento è di 100 €. Per le iscrizioni scrivere a [segreteria@associazioneaicap.it](mailto:segreteria@associazioneaicap.it). Effettuare il pagamento tramite bonifico bancario ad **aicap: Intesa Sanpaolo IBAN IT34W0306909606100000122854**

### PARTECIPA COME SPONSOR

Le aziende che vogliono sostenere l'evento sono pregate di contattare la **segreteria CTE** all'indirizzo [segreteria@cte-it.org](mailto:segreteria@cte-it.org) o la **segreteria aicap** all'indirizzo [segreteria@associazioneaicap.it](mailto:segreteria@associazioneaicap.it)

### DIVENTA SOCIO CTE E AICAP

Per coloro che sono interessati a diventare Soci CTE o AICAP, si prega di contattare la segreteria all'indirizzo email [segreteria@cte-it.org](mailto:segreteria@cte-it.org) o [segreteria@associazioneaicap.it](mailto:segreteria@associazioneaicap.it) o di consultare il sito internet dell'associazione [www.cte-it.org](http://www.cte-it.org) o [www.associazioneaicap.com](http://www.associazioneaicap.com). Ogni anno il CTE distribuisce ai soci **2 Bollettini fib** selezionati per l'anno in corso e l'**AICAP** le pubblicazioni stampate nell'anno in corso.

### CTE - Collegio dei Tecnici della Industrializzazione Edilizia

Via Luigi Manfredini n.1 - 20154 Milano - 3279127660 - [info@cte-it.org](mailto:info@cte-it.org) - [www.cte-it.org](http://www.cte-it.org)

### aicap - Associazione Italiana Calcestruzzo Armato e Precompresso

Via Piemonte 32 - 00187 ROMA 0642740448 - [info@associazioneaicap.it](mailto:info@associazioneaicap.it)

con il contributo incondizionato di:



MEDIA PARTNER



[www.associazioneaicap.it](http://www.associazioneaicap.it)

[www.cte-it.org](http://www.cte-it.org)